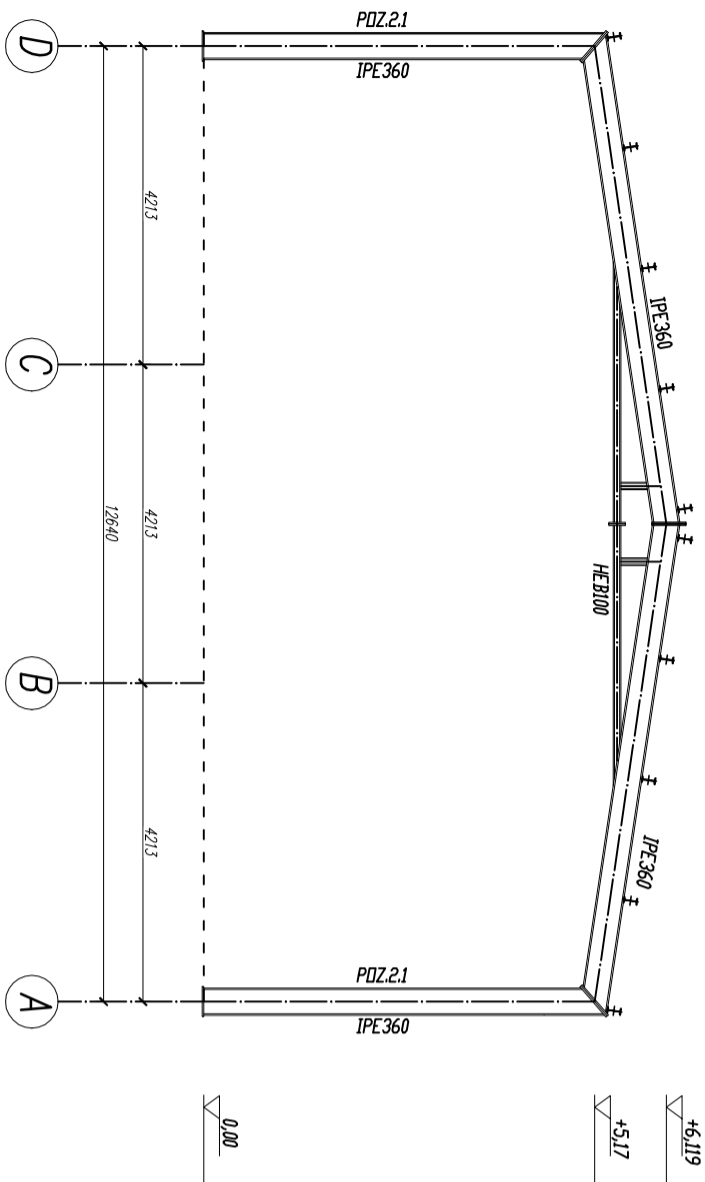
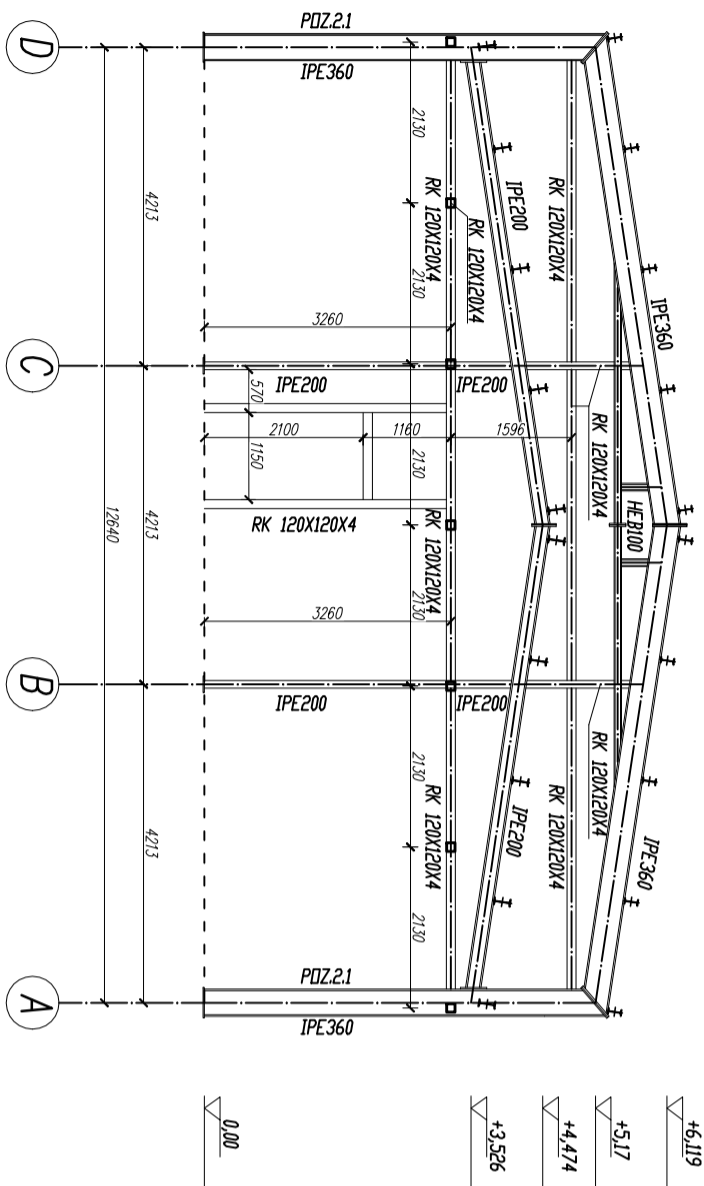


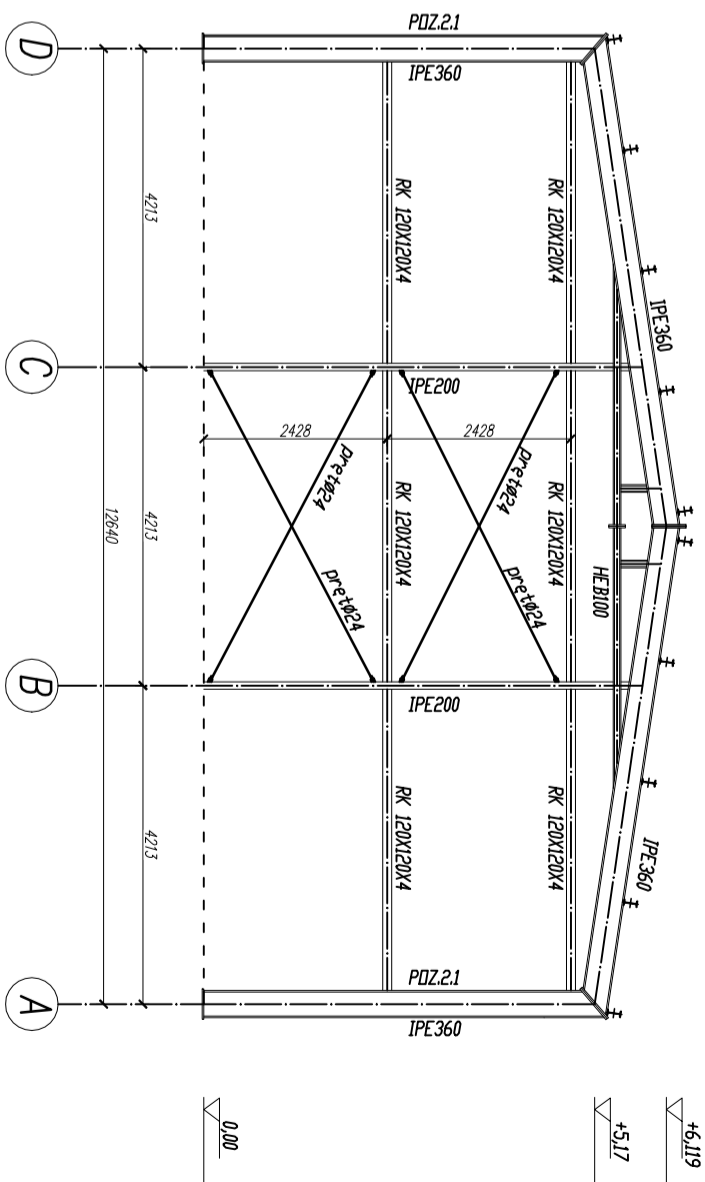
PRZEKRÓJ 1-1 (W DST"3,4")



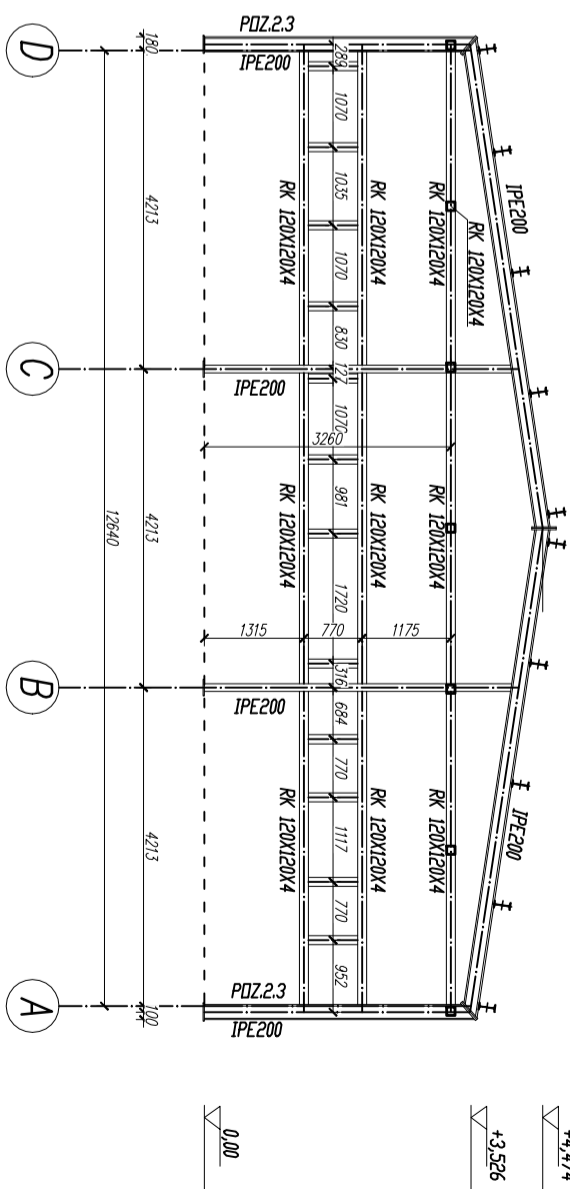
PRZEKRÓJ 3-3 (W DOST"2")



PRZEKRÓJ 2-2 (W OSI 5,6")




PRZEKRÓJ 4-4 (W DOST11)



UWAGA:
-Poziom 0,00 wyznacza górne lico blachy podstawy

- profile konstrukcji nośnej Stal St3S
- Konstrukcję stalową, nośną,
- zabezpieczając do klasy odporności
- ogniowej R30 przez malowanie zgodnie z
- wytężczynaj producenta farb

 <p>PRACOWNIA PROJEKTOWA "MOXDÓ" Żeromskiego 51A tel. (048) 385-09-57</p>					
	projektant:	imię i nazwisko		nr upr. bud.	data:
	sprawdzający:	mgr inż. Piotr Bogusiewicz upr. bud. w spec. konstrukcyjnej		LUB/0073/PWK/10	11.2019
opracowanie:	mgr inż. Ryszard Mieszalski upr. bud. w spec. konstrukcyjnej		6114-4386/4/78	11.2019	
FAZA: PROJEKT ARCHITEKTONICZNO-BUDOWLANY					
Objekt:	Inwestor:			Skłóci:	
Budowa budynku garażowego z zapleczem socjalnym wraz z niezbędną infrastrukturą techniczną na dz. nr ew. 538/4 miaso Pionki (obr. 0001 Pionki)	Gmina Pionki ul. Zwycięstwa 6a 26-670 Pionki			1:100	
	XI 2019				
Przeznaczenie:	Typ i rysunek:			nr rysunku:	
Konstrukcje	Przekroje konstrukcyjne 1-1-2-2-3-3-4-4			K/1	
Niniejszy projekt jest własnością jego autorów. Kopieowanie, publikowanie oraz wykorzystanie projektu do jakichkolwiek innych celów bez wiedzy i zgody autorów jest zabronione na mocy Ustawy o Prawie Autorskim i prawach pokrewnych z dnia 4. Ulego 1994 r. (Dz. U. z 1994r., nr 24, poz. 53)					